



CPEPESC LORRAINE

COMMISSION DE PROTECTION DES EAUX,
DU PATRIMOINE, DE L'ENVIRONNEMENT,
DU SOUS-SOL ET DES CHIROPÈRES DE LORRAINE

Association agréée de protection de l'environnement



11 SEPTEMBRE 2021 À CIRCOURT-SUR-MOUZON (88)

RAPPORT D'ACTIVITÉS DE LA CPEPESC LORRAINE



Exercice 2020



4 rue des Tulipes — 57880 Ham-sous-Varsberg

240 rue de Cumène — 54230 Neuves-Maisons



03.83.23.19.48



www.cpepesc-lorraine.fr



CPEPESC Lorraine

SOMMAIRE

1. EFFECTIFS ET INSTANCES DE L'ASSOCIATION.....	3
2. CHANTIERS.....	5
3. ÉTUDES	6
4. ANIMATIONS, STANDS	7
5. FORMATIONS.....	8
6. COMMUNICATION.....	9
7. VENTES	10
8. ACTIONS MILITANTES, POLITIQUES ENVIRONNEMENTALES ET RÉSEAUX.....	11
9. BASES DE DONNÉES.....	12

1. Effectifs et instances de l'association

Adhérents

124 adhérents en 2020



Composition de l'équipe technique



Christophe
BOREL

Responsable technique



Dorothee
JOUAN

**Responsable administratif
et données**



Giacomo
JIMENEZ

Chargé de mission



Pierre-Emmanuel
BASTIEN

Chargé d'études



Amandine
SIEPER

Technicienne



Ségolène
ANTOINE-HOUY

Technicienne



Lorène
BERNHARD

**Stagiaire
juridique**



Césarine
TREL CAT

**Stagiaire
scientifique**



Marlène
DEMAULJEAN

**Service civique
Communication**

Composition du Bureau et du Conseil d'Administration

Les réunions du Conseil d'Administration ont eu lieu les 08/02, 21/03, 02/05, 20/06, 05/09, 07/11, 05/12.



2. Chantiers

Aménagements

- Église de Marson-sur-Barboure (55)
- Église de Grand-Failly (55)
- Domicile privé Grand-Failly (55)
- Bâtiment communal à Grand-Failly (55)
- Domicile privé à Pompierre (88)
- Domicile privé à Pierrepont (54)
- Domicile privé Lemenil-Mitry (54)
- Rosières-en-Haye (54)
- Domicile privé à Vézelize (54)

Réparations/compléments

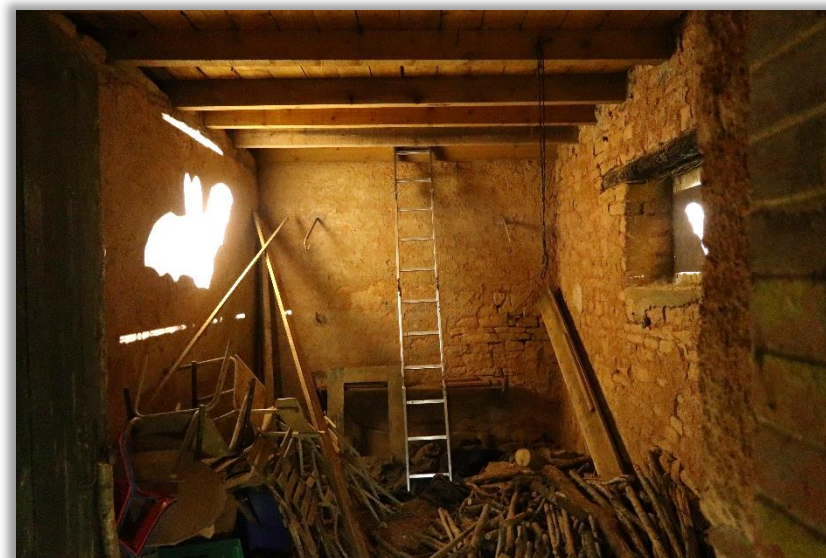
- Maison forestière à Boucq (54)
- Église de Houdelaincourt (55)
- Mairie de Bonnet (55)
- Eglise de Thélod (88)
- Domicile privé à Foug (54)

Suivis de chantiers

- Bâtiment communal Arry (57)
- Tunnel sous la place d'armes, Plappeville (57)
- Site de Sion (54)

Nettoyage de guano

- Nettoyage de guano dans 4 sites



3. Études

Expertises, propositions techniques

- Modification périmètre FR4100155 (CC Stenay)
- Expertise Grand Murin (CC Vosges Côté Sud-Ouest)
- Expertises bâtiments (CD54)
- Livrets ouvrages d'art et arbres (CD55)
- Expertise ouvrage d'art (CD88)
- Expertise ouvrage d'art (Chatillon-sur-Saône)
- Expertise d'un bâtiment de caserne (MINDEF)
- Expertise fort des Adelphe (MINDEF)
- Propositions techniques pour bâtiments culturels (PNRVN)

Amélioration des connaissances

- Amélioration des connaissances concernant les places de chant de Séroline bicolore (DRPNA)
- Épidémio-surveillance active rabique (ANSES/SFEPM)
- Épidémio-surveillance transmission pathogènes (ANSES)
- Etude Trame Noire (Metz Métropole)
- Etude Montet (Grand Nancy)
- Etude de swarming (CD55)
- Etude de swarming (PNRBV)
- Etude des parcs urbains (Thionville)
- Etude et dérogation Château de Brabois (CAPS)
- Etude ENS Vezouze (CCBV)
- Etude atlas biodiversité (CCB2V)
- Etude Bains-Les-Bains (CCVCSO)

Suivi de sites

- Mynes du Thillot (Le Thillot et PNRBV)
- Porte monumentale de la Tranchée des Baïonnettes (ONAC)
- PC119 (ONF)
- Souterrains en faveur des chauves-souris (VICAT, RFF, Carrières de l'Est)
- Bâtiments aménagés (Agrivair)
- Pont de Bénestroff (CD57)
- Gîtes d'été pour les espèces annexe II DHFF (DRPNA)
- Gîtes d'hiver (OGEB)
- Place de Chants de Séroline Bicolore (OGEB)
- Activité acoustique (OGEB)
- Suivi de Nichoirs Villemin-Maringer (Batigère)
- Mesures d'accompagnement Bonnet-Houdelaincourt (EngieGreen)
- Suivi du site de Sion (CD54)

Synthèses bibliographiques

- Parcs éoliens (Biencourt, Brabant-le-Roi, Fonteny, Fresnois, Martincourt, Ménil-la-Horgne, Tignécourt, Ville-Houdlemont, Villers-la-Montagne, Vouthon-Haut)
- Autres projets industriels (Valmont, Villers-Saint-Etienne, Pierre-la-Treiche, Vandières)
- Aménagement du territoire (Contrexéville, Durbion, Kerbach, Mouzon-Samogneux)
- Territoires (Natura 2000 CCAM)

4. Animations, stands

- Participation active à la marche pour la biodiversité
- 4 journées de stands
- 26 animations
- Au moins 452 personnes sensibilisées



5. Formations

Formations dispensées

- Masters environnement de Metz et de Nancy
- Chiroptères et ouvrages d'art (CD88)
- Arbres (CCB2V)
- ADEPPA
- Guide Nature (Lorraine Nature Environnement)
- Acoustique (DRPNA)

Encadrement

- **10** étudiants en projets tuteurés (fin des projets 2019 et début projet 2020)
- **2** stagiaires
- **2** service civique

Formations reçues

- « PostGIS » pour Dorothee JOUAN
- « CACES nacelles 1B-3B » pour Christophe BOREL et Giacomo JIMENEZ



6. Communication



Presse

- 12 articles de presse et 1 reportage

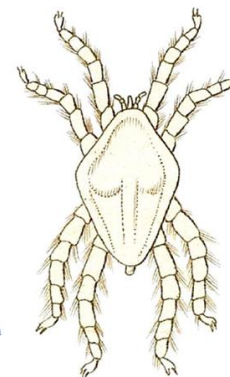
Communication internet

- Site internet : 6 actualités
- Page Facebook : 49 articles

Éditions scientifique

Les ectoparasites de chiroptères dans le massif armoricain

Jean-Claude Beaucournu
Céline Le Briand



Amikiro
CPEPESC Lorraine
Groupe Mammalogique Breton

Jean-Claude Beaucournu, Céline Le Briand. Les ectoparasites de chiroptères dans le massif armoricain. Amikiro; Commission de Protection des Eaux, du Patrimoine, de l'Environnement, du Sous-sol et des Chiroptères de Lorraine (CPEPESC Lorraine); Groupe Mammalogique Breton (GMB), 2020, Clément Léger, 978-2-9566304-2-5.

7. Ventes

Atlas

- 6 vendus
- 108 donnés (adhérents, partenaires)

Bibliographie

- 4 vendus
- 1 donné

Sweats

- 4 vendus

Guano

- 970 kilos vendus



8. Actions militantes, politiques environnementales et réseaux

Veille environnementale, politiques publiques

- Veille des appels d'offres : **12** courriers
- Actions militantes : **11** dossiers
- Dépôt de **1** plainte
- Soutien technique DRPNA : **20** dossiers
- Comités de pilotage Natura 2000 : **2** participations
- Membre du Comité Régional Biodiversité

Protection

- Refuges chauves-souris : **2** nouvelles conventions
- Demande de renouvellement des Autorisations d'Occupation Temporaire de terrains militaires

Réseaux

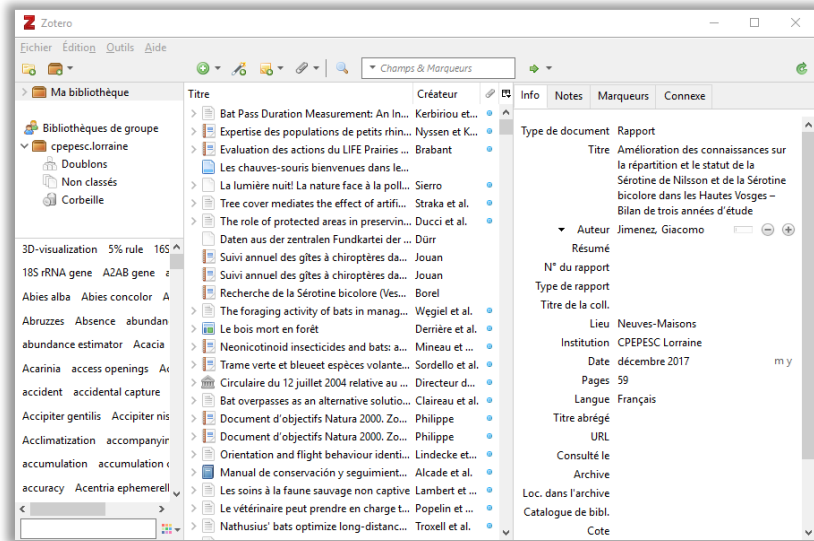
- Membre SFEPM
- Membre ODONAT GE
- Membre LNE
- Membre LorEEN
- Membre CENL
- Membre Flore 54



9. Bases de données

Base de données bibliographique

- 6 102 références dont 873 concernant la Lorraine
- 193 nouvelles références en 2020



Base de données Chiroptères

Au 31 décembre 2020, la base de données Chiroptères comprend 106 159 observations pour 23 284 sites.

56 contributeurs ont transmis leurs données d'observations en 2020.

22 espèces ont été observées.

	En 2020	54	55	57	88	Lorraine	% BDD
Données recueillies	1427	946	835	865	4073	3,8%	
Sites visités	496	366	203	427	1492	6,4%	
Nouveaux sites	172	29	52	256	509	2,2%	